

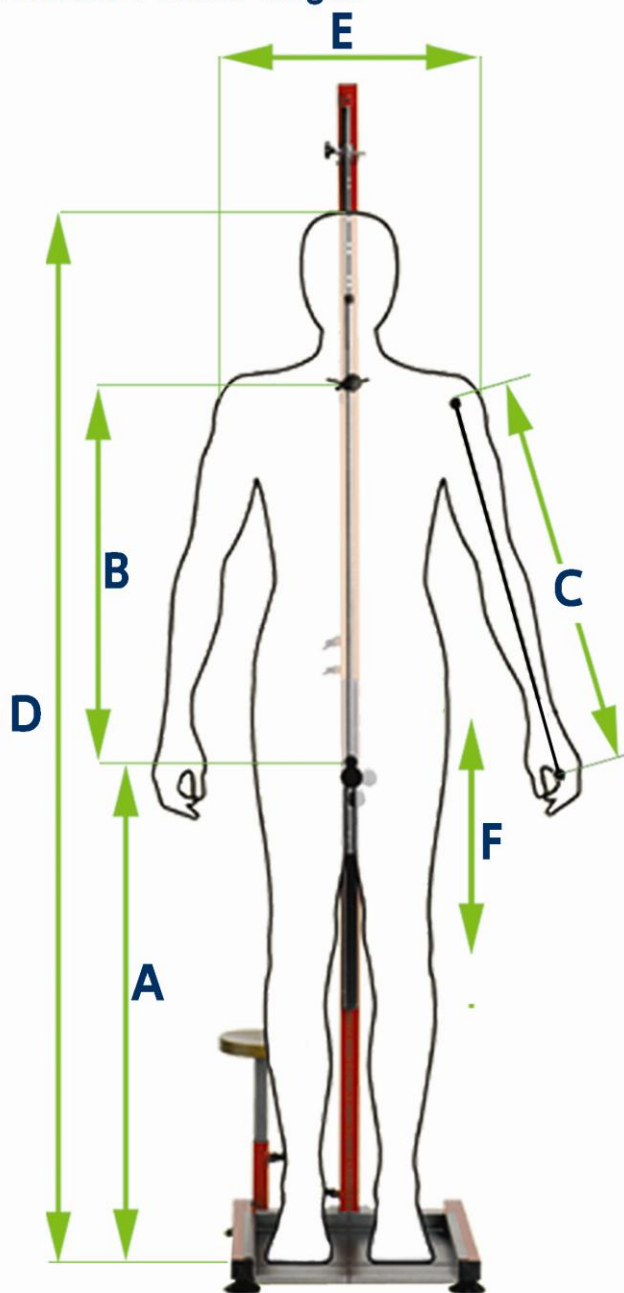
BiciSupport®

MADE IN ITALY

www.bicisupport.it

Bio Size

- A: altezza cavallo / crotch height
- B: lunghezza del torso / trunk length
- C: lunghezza braccia / arms length
- D: altezza / height
- E: larghezza spalle / shoulders width
- F: lunghezza femore / femor length

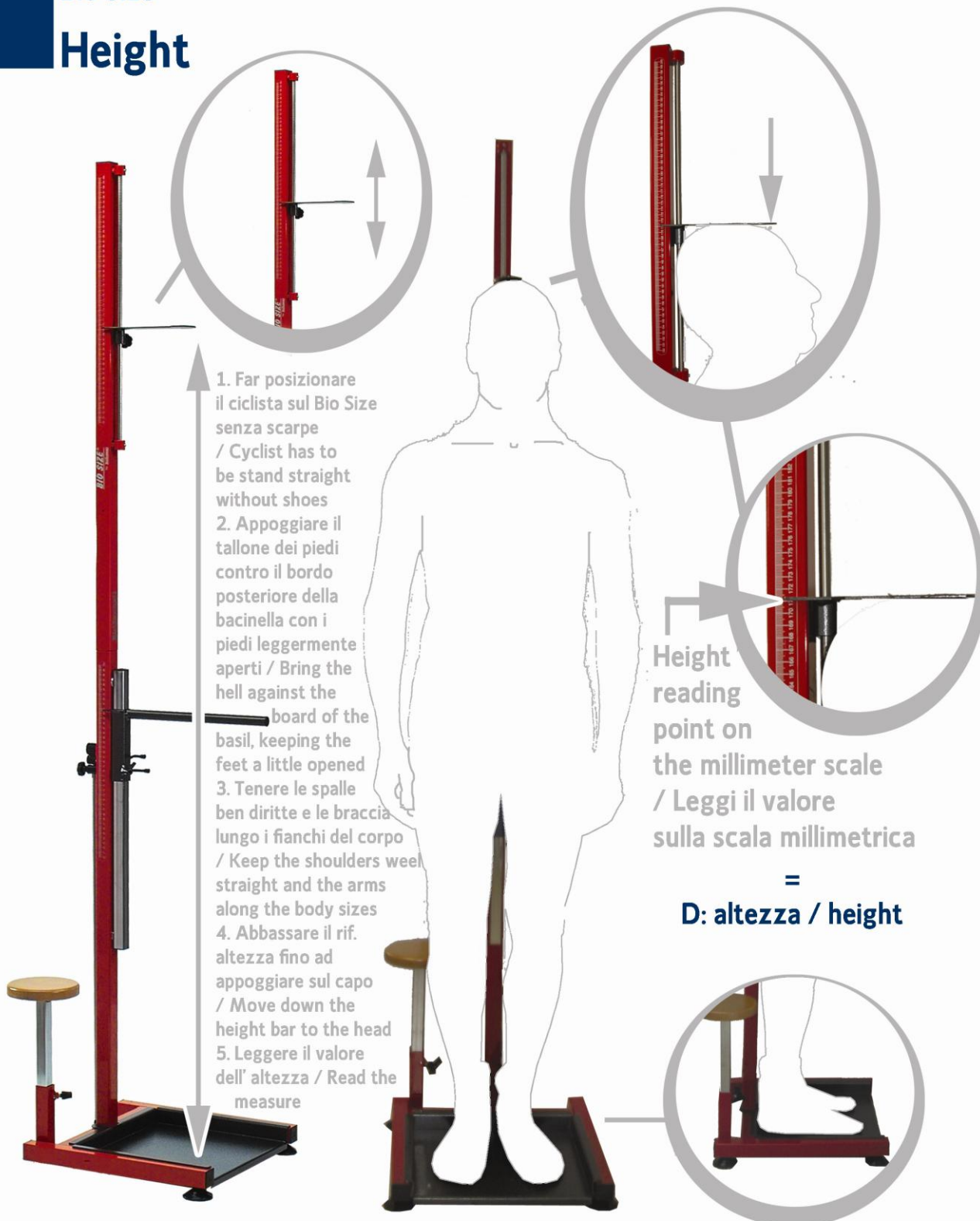


BiciSupport S.r.l. - via degli artigiani, 31 - 23880 Casatenovo (LC)

Tel. +39 039-9960004 - Fax. +39 039-9282656 E-mail: bicisupport@tin.it - Web site: www.bicisupport.it

Bio Size

Height



Bio Size

Crotch height

Attention:

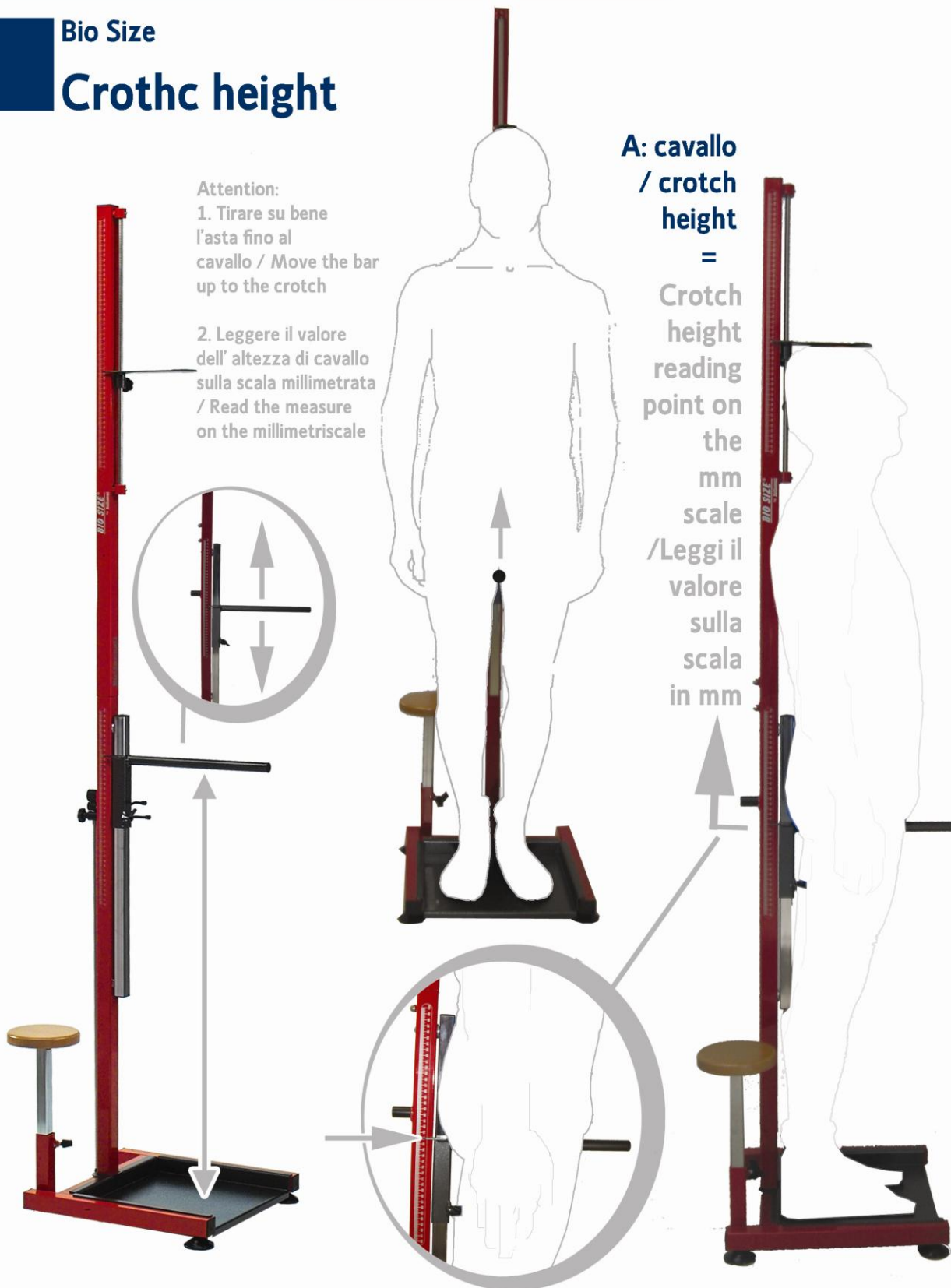
1. Tirare su bene l'asta fino al cavallo / Move the bar up to the crotch

2. Leggere il valore dell' altezza di cavallo sulla scala millimetrata / Read the measure on the millimetriscale

A: cavallo / crotch height

=

Crotch height reading point on the mm scale / Leggi il valore sulla scala in mm

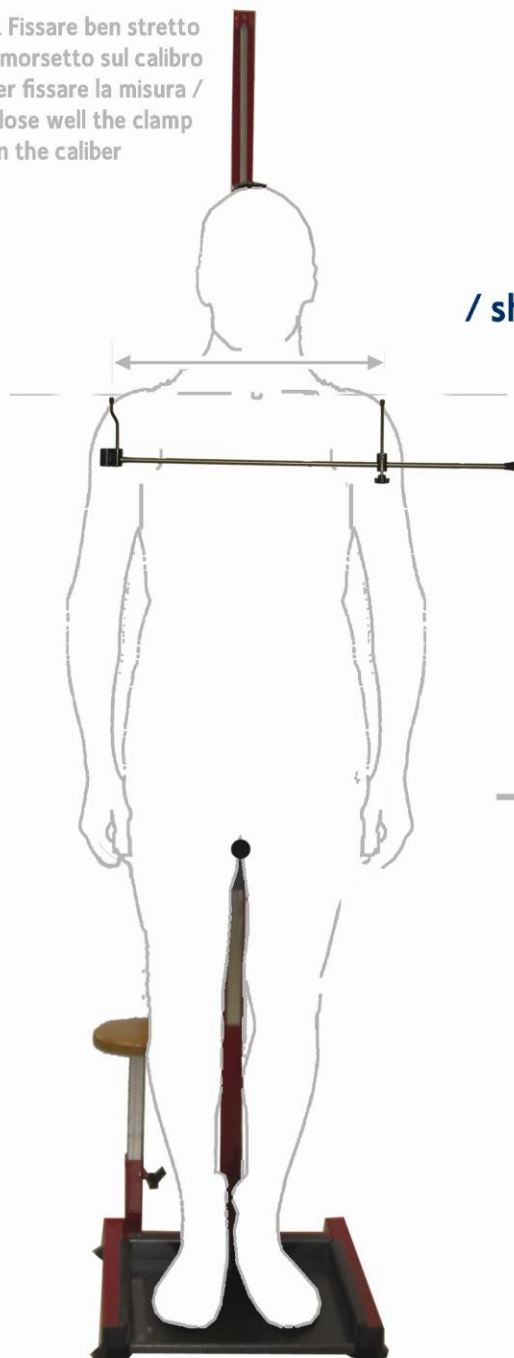


Bio Size

Shoulders width

1. Usare il calibro e misurare la larghezza delle spalle
/ Using the caliber, measure the shoulders width

2. Fissare ben stretto
il morsetto sul calibro
per fissare la misura /
Close well the clamp
on the caliber



**E: larghezza
delle spalle
/ shoulders width**

=



3. Inserire il calibro
nell'apposito sostegno
sul Bio Size / Insert the
caliber on the back
support

4. Leggere la misura
delle spalle sulla scala
millimetrata / Read the
measure on the
millimetric scale



Shoulders width
reading point
on the mm scale
/ Leggi il valore
sulla scala in mm

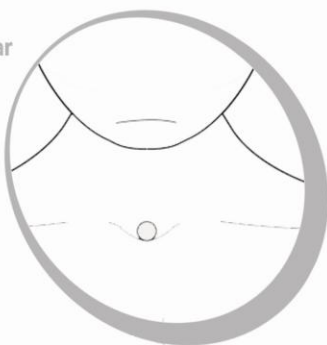
Bio Size

Trunk length

1. Introdurre il calibro nel riferimento del cavallo / Insert the caliber in the crotch bar
2. Togliere il calibro ed inserirlo nel sostegno, poi leggere la misura / Take out the caliber and insert it in the back support to read the measure on the scale



sostegno, poi leggere la misura / Take out the caliber and insert it in the back support to read the measure on the scale



B: lunghezza del tronco / trunk length

=



Trunk length reading point on the mm scale
/ Leggi il valore sulla scala in mm

Bio Size

Arms length

1. Prendere il calibro e misurare il braccio dallo snodo della clavicola al centro della mano / Using the caliper, measure the arm length from the clavicle junction to the center of the hand

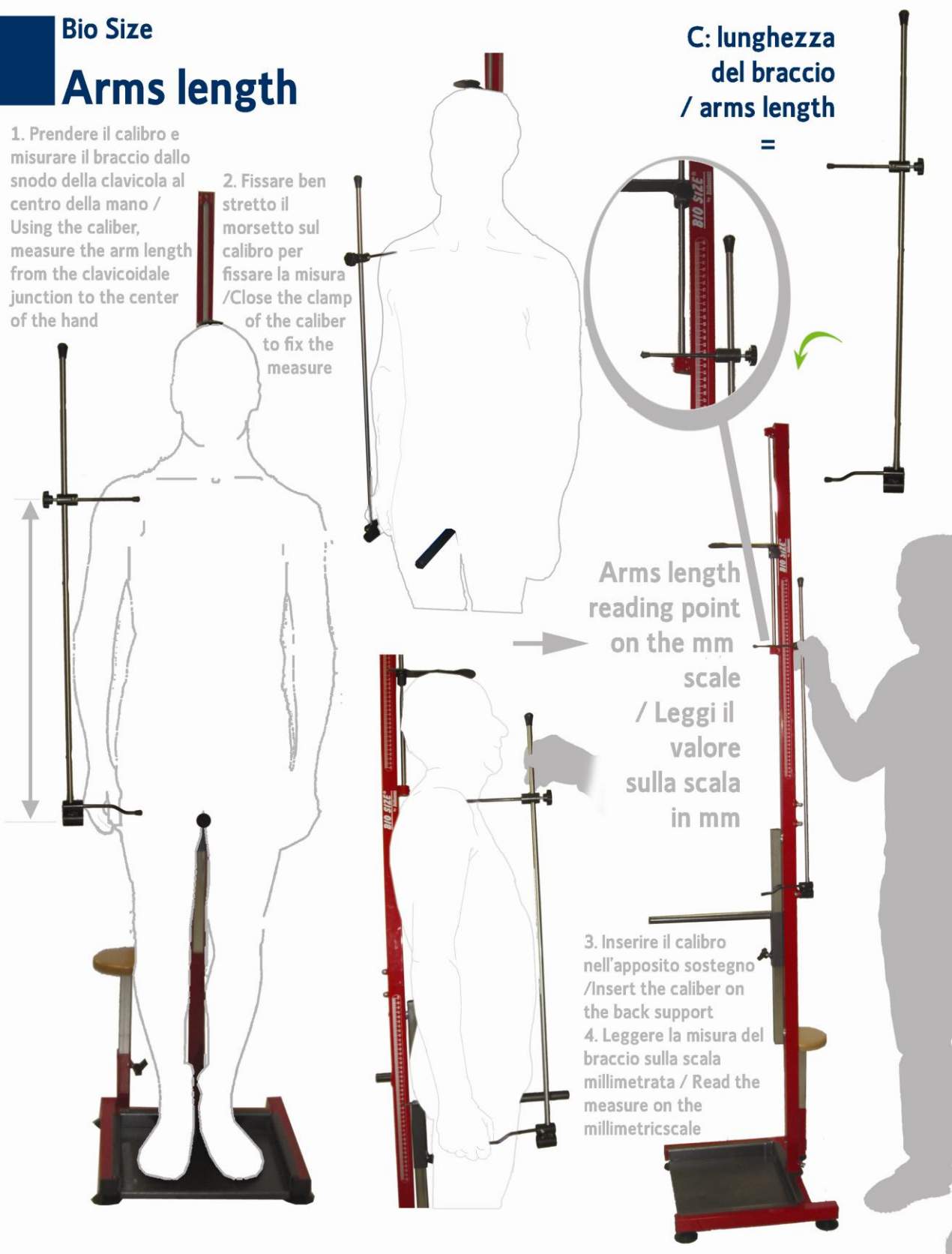
2. Fissare ben stretto il morsetto sul calibro per fissare la misura / Close the clamp of the caliper to fix the measure

C: lunghezza del braccio / arms length

=

Arms length reading point on the mm scale / Leggi il valore sulla scala in mm

3. Inserire il calibro nell'apposito sostegno / Insert the caliper on the back support
4. Leggere la misura del braccio sulla scala millimetrata / Read the measure on the millimetric scale



Bio Size

Femor length

1. Far sedere l'atleta sull'apposito sgabello
/ Sit down of the stool

2. Prendere il calibro e misurare la lunghezza del femore / Measure using the caliber femor length

3. Fissare ben stretto il morsetto sul calibro per fissare la misura
/ Close the clamp to on the caliber to fix the measure

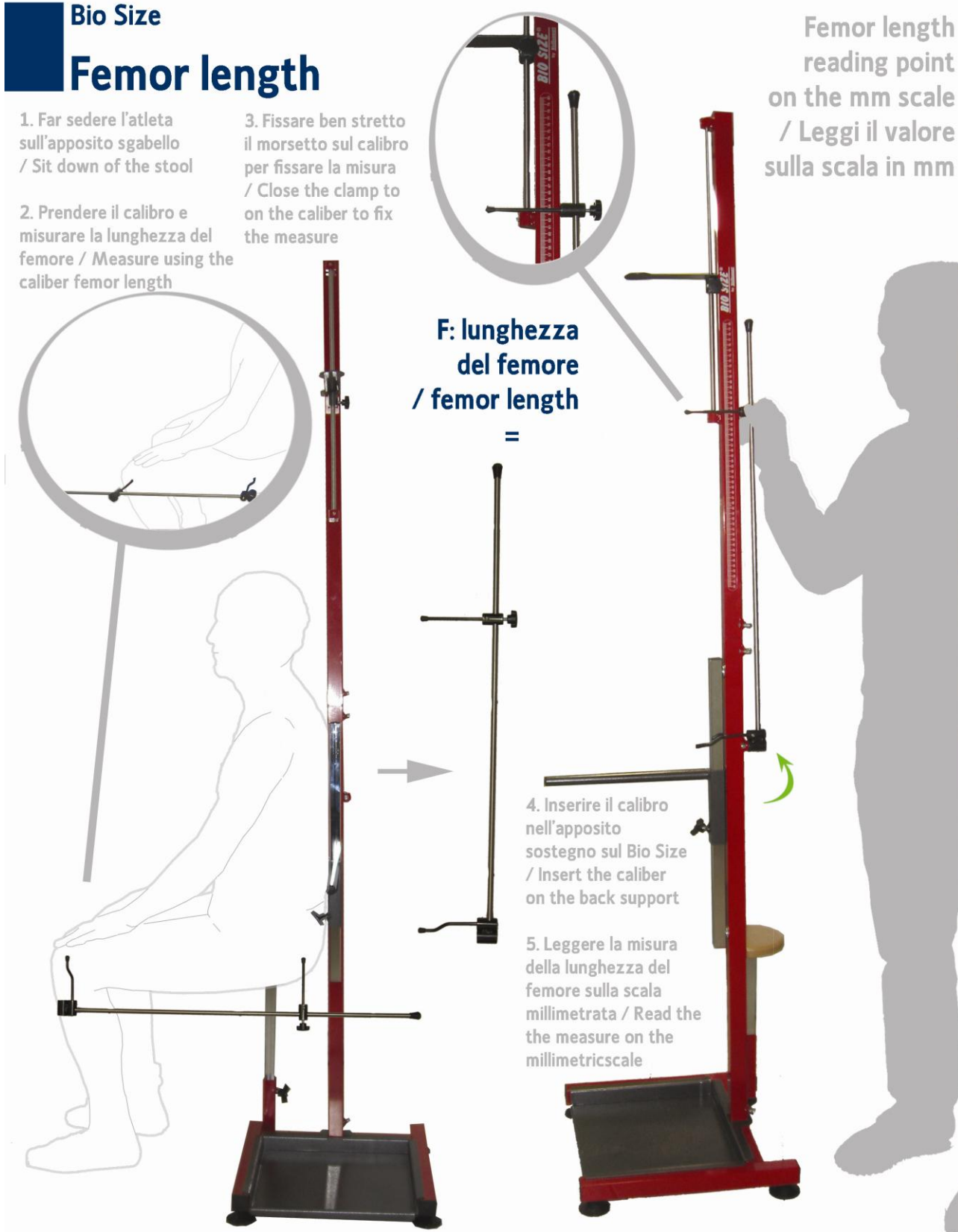
Femor length
reading point
on the mm scale
/ Leggi il valore
sulla scala in mm

**F: lunghezza
del femore
/ femor length**

=

4. Inserire il calibro nell'apposito sostegno sul Bio Size
/ Insert the caliber on the back support

5. Leggere la misura della lunghezza del femore sulla scala millimetrata / Read the the measure on the millimetric scale



ARTICOLI TECNICI

TECHNICAL ARTICLES

BiciSupport S.r.l.

via degli artigiani, 31

23880 Casatenovo (LC)

Tel. +39 039-9960004

Fax. +39 039-9282656

E-mail: bicisupport@tin.it

Web site: www.bicisupport.it



art. 160
Bio Size

